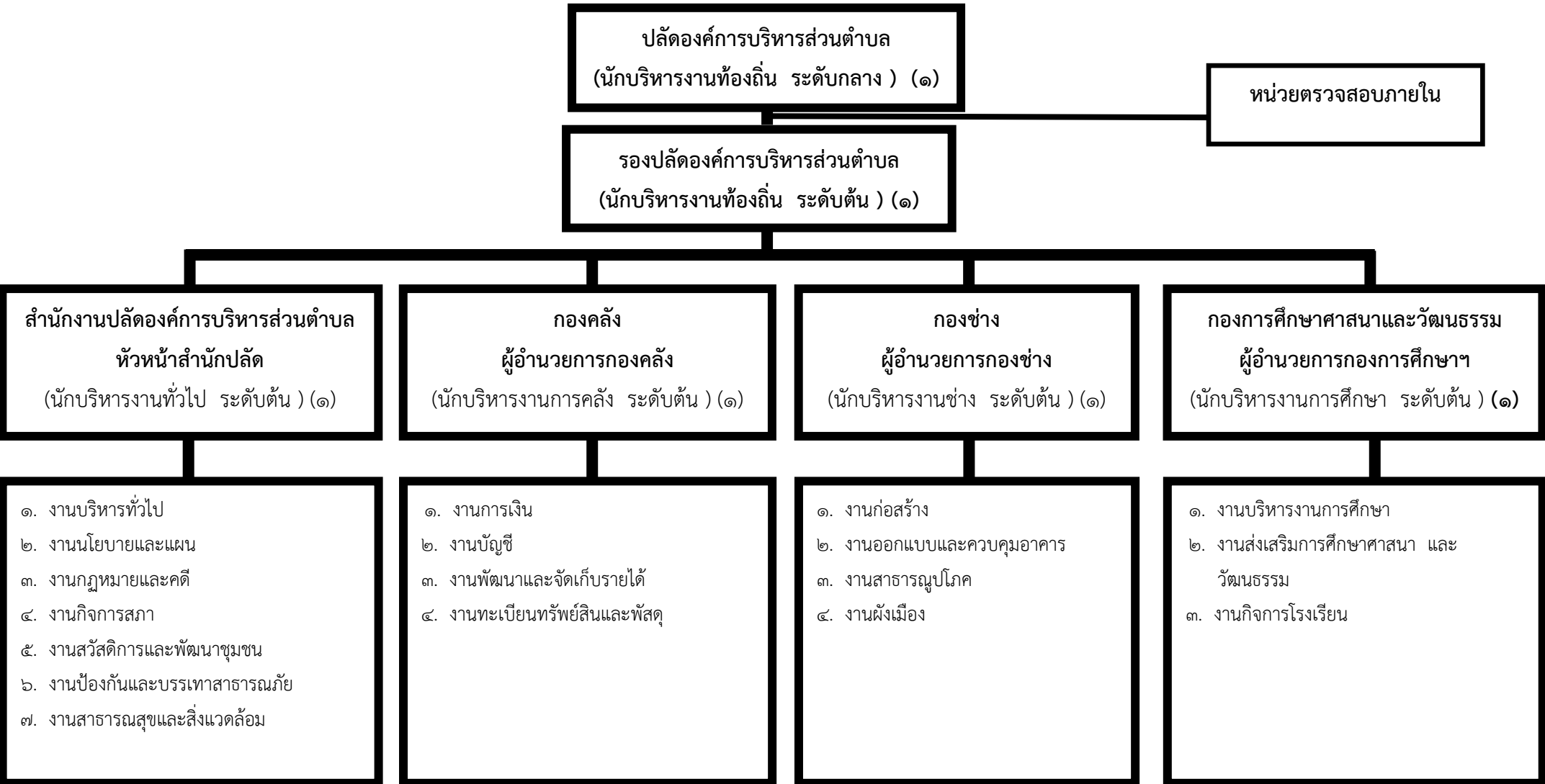
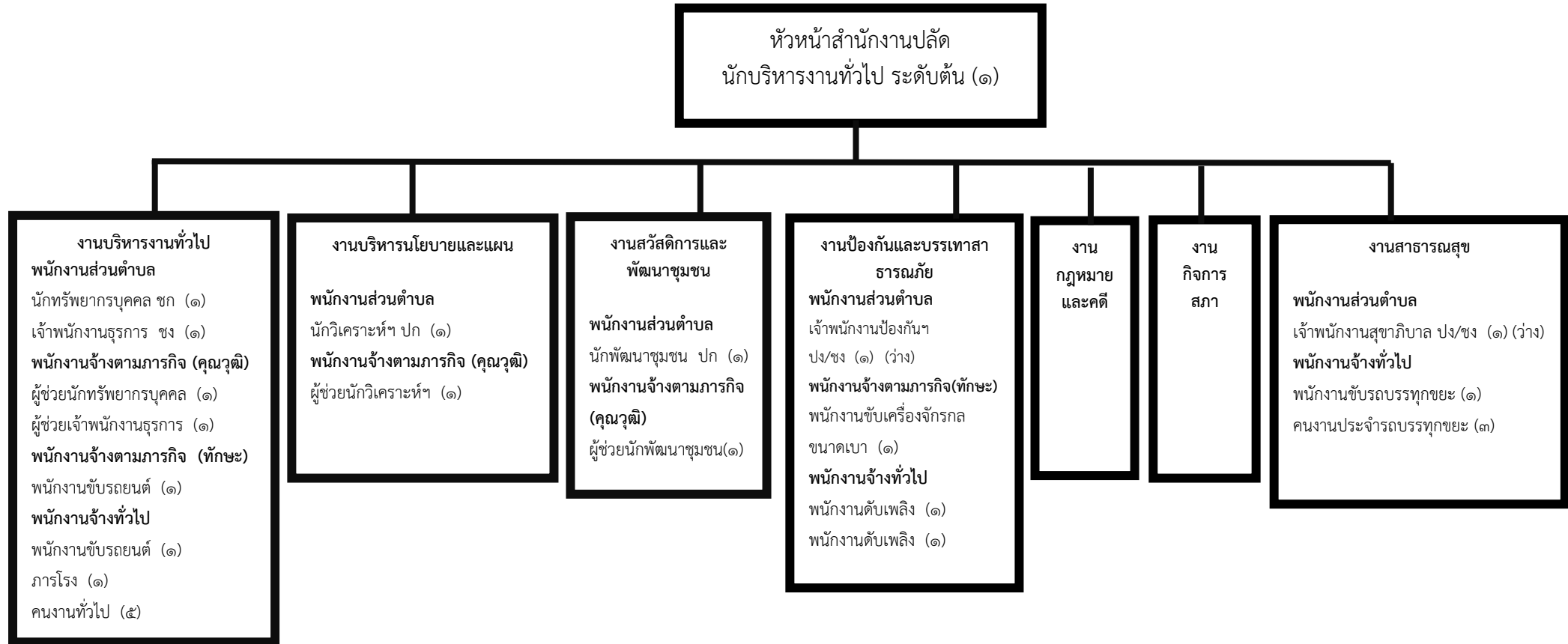


๑๐.แผนภูมิโครงสร้างการแบ่งส่วนราชการตามแผนอัตรากำลัง ๓ ปี ขององค์การบริหารส่วนตำบลวัดแก้ว อำเภอบางแพ จังหวัดราชบุรี

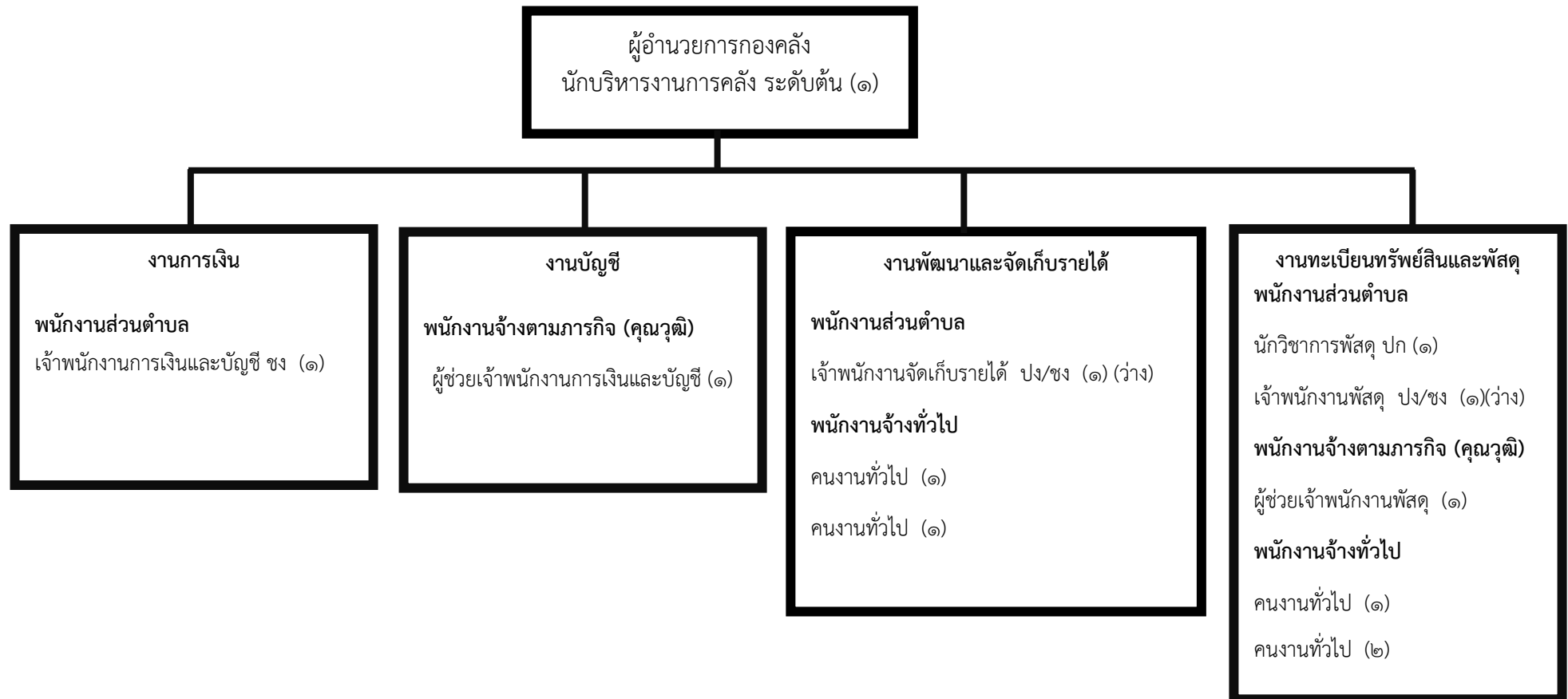


โครงสร้างกรอบอัตรากำลังสำนักงานปลัด



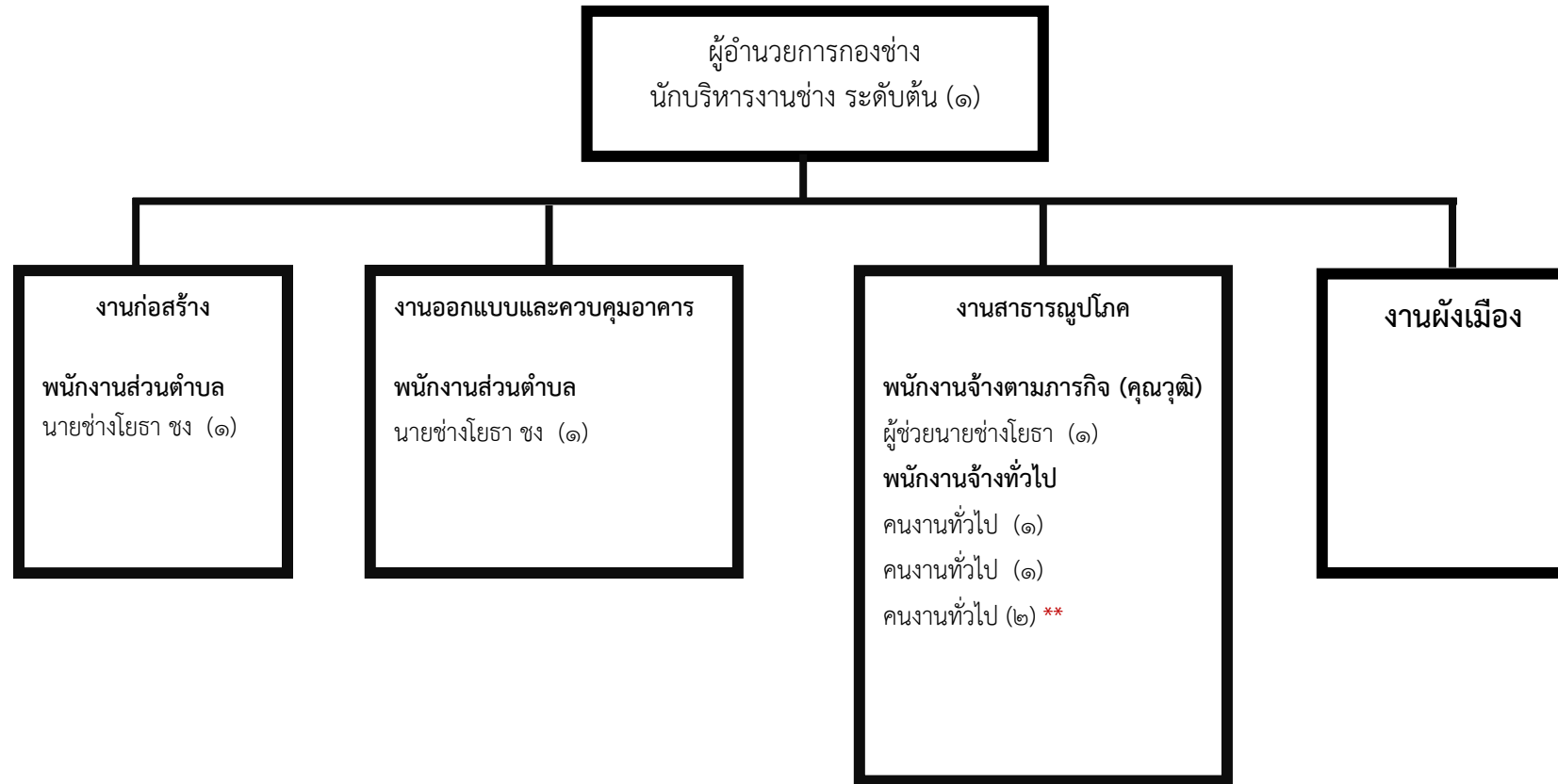
ระดับ	อำนาจการท้องถิ่น			วิชาการ			ทั่วไป			ลูกจ้างประจำ	พนักงานจ้าง		รวม
	ต้น	กลาง	สูง	ปฏิบัติการ	ชำนาญการ	ชำนาญการพิเศษ	ปฏิบัติงาน	ชำนาญงาน	อาวุโส		ภารกิจ	ทั่วไป	
มีคุณครอง	๑	-	-	๒	๑	-	-	๑	-	-	๖	๗	๑๘
ตำแหน่งว่าง	-	-	-	-	-	-	๒	-	-	-	-	๑	๓
จำนวนรวม	๑	-	-	๒	๑	-	๒	๑	-	-	๖	๘	๒๑

โครงสร้างกรอบอัตรากำลังกองคลัง



ระดับ	อำนาจการท้องถิ่น			วิชาการ			ทั่วไป			ลูกจ้างประจำ	พนักงานจ้าง		รวม
	ต้น	กลาง	สูง	ปฏิบัติการ	ชำนาญการ	ชำนาญการพิเศษ	ปฏิบัติงาน	ชำนาญงาน	อาวุโส		ภารกิจ	ทั่วไป	
มีนครอง	๑	-	-	๑-	-	-	-	๑	-	-	๒	๕	๑๐
ตำแหน่งว่าง	-	-	-		-	-	๒	-	-	-	--	-	๒
จำนวนรวม	๑	-	-	๑	-	-	๒	๑	-	-	๒	๕	๑๒

โครงสร้างกรอบอัตรากำลัง กองช่าง



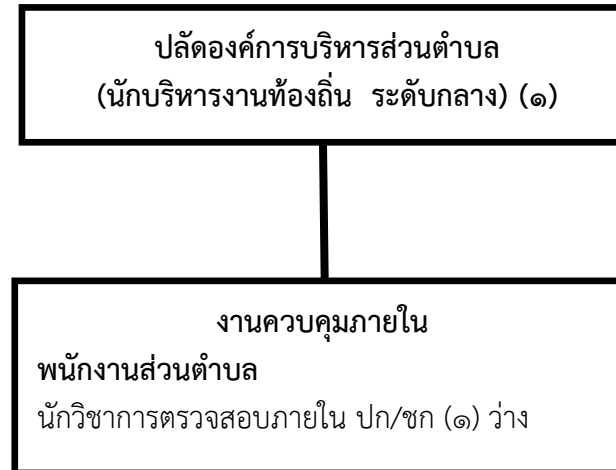
ระดับ	อำนาจการท้องถิ่น			วิชาการ			ทั่วไป			ลูกจ้างประจำ	พนักงานจ้าง		รวม
	ต้น	กลาง	สูง	ปฏิบัติการ	ชำนาญการ	ชำนาญการพิเศษ	ปฏิบัติงาน	ชำนาญงาน	อาวุโส		ภารกิจ	ทั่วไป	
มีนครอง	๑	-	-	-	-	-	-	๑	-	-	๑	๒	๕
ตำแหน่งว่าง	-	-	-	-	-	-	-	-๑	-	-	-	-๒	๓-
จำนวนรวม	๑	-	-	-	-	-	-	๒	-	-	๑	๔	๘

โครงสร้างกรอบอัตรากำลัง กองการศึกษา ศาสนาและวัฒนธรรม



ระดับ	อำนาจการท้องถิ่น			วิชาการ			ทั่วไป			ลูกจ้างประจำ	ครู	ครูผู้ดูแลเด็ก	พนักงานจ้าง		รวม
	ต้น	กลาง	สูง	ปฏิบัติการ	ชำนาญการ	ชำนาญการพิเศษ	ปฏิบัติงาน	ชำนาญงาน	อาวุโส				ภารกิจ	ทั่วไป	
มีนครอง	๑	-	-	-	-	-	-	-	-	-	๒	-	๗	-	๑๐
ตำแหน่งว่าง	-	-	-	๑	-	-	-	-	-	-	-	-	-	-	๑
จำนวนรวม	๑	-	-	๑	-	-	-	-	-	-	๒	-	๗	-	๑๑

โครงสร้างการบริหารงานตรวจสอบภายใน
องค์การบริหารส่วนตำบล



ระดับ	อำนาจการท้องถิ่น			วิชาการ			ทั่วไป			ลูกจ้างประจำ	พนักงานจ้าง		รวม
	ต้น	กลาง	สูง	ปฏิบัติการ	ชำนาญการ	ชำนาญการพิเศษ	ปฏิบัติงาน	ชำนาญงาน	อาวุโส		ภารกิจ	ทั่วไป	
มีนครอง													
ตำแหน่งว่าง	-	-	-	๑	-	-			-	-	--	-	๑
จำนวนรวม		-	-	๑	-	-			-	-			๑